

prapor rysk

1) duk, dekor från stångsidan räknat: i övre stångsidehörnet Kristus med välsignande högerhand och i molnkrets, därefter Kristi kors omgivet av döds-kalle, svamp och lans; flygande ängel med svärd och spira i händerna och snett därnedanför den halshuggne kejsar Maxentius liggande på marken; svävande kors bildat av 9 6-uddiga stjärnor, vilket tillbedjes av den i tältöppning knäfallande kejsar Konstantin; 8-uddig stjärna; två rosor; 8-uddig stjärna; två rosor; svärd med vågig klinga; duken har form av en spetsig triangel med rät vinkel i nedre stångsidehörnet; längs de fria sidorna en målad kantbård; höjd- och breddmått: 0,385 x 1,745 m; av matt ultramarinakt.blå kinesisk sidendamast i enkelt lager; teknik är målning; kantfäll upptill vikt åt yttre sidan; nedtill öppen stad; bottentyg damastmönster B I a xxx l), vådbegynnelse eller -slut markerad med 2 smala ränder i annan valör, stad med 1 smal beige ränd bildad av varptrådarna.

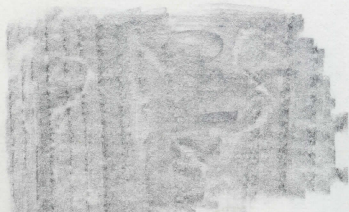
målning, med undantag för inskrifter, Kristi händer och nedre korsarm är yttre sidan spegelvänt lika med inre; i guld - glorian, Kristus' klädedräkt, Maxentius' och Konstantins kejsarkronor, ängelns svärds-klinga och spira, inre sidan ängelns manschetter; i vitt och orange - molnkretsen kring Kristus; i gulbrunt - döds-kallen med korslagda benknotor; i orange - text (utom kring Kristus och på övre korsarmen), Maxentius blod; i rött och grönt - ädelstenar på kronor och dräkter, fotbeklädnader samt konturering och markering av figurframställningarna och tältet; i silver (nu svartnat) - alla övriga former inklusive bården; karnation naturlig; i svart - texter kring Kristus och på övre korsarmen samt markeringar och kontureringar; hög kvalité på inre sidans måleri av Kristi och ängelns huvuden.

frans, täta, jämna stygn vittnar om att dukens fria sidor varit försedd med nu försvunnen frans.

tillstånd 1969, hela duken bevarad, bristningar och smärre felande partier i yttersta spetsen.

- 2) fästning, duken insydd i en 0,47 m lång karminbrunröd linnestrumpa, vars övre begränsning sytts till holk för fästsnodd; strumpan upp-till fästad vid stången med fästsnodd av brunrött silke; ned-till fästspikad med 1 tännlika; välbevarad.
- 3) stång, trind, jämn, slät, pikstång, 2,53 m lång, diam. upp- och nedtill: 0,0346 - 0,0319 m; cmålad; av furu; upp- och nedtill rakt av-tagen, nedtill grovt vässad.
- 4) spets, saknas.
- 5) märkning, "Riddarholms Kyrkan No 712 M"; 1,0 m nedifrån på stången in-ristat märke *SNS* (se avbildn. i nat.storlek); direkt på stången skrivet med tusch: "ST 23:325,6".

Text, se bifogad bilaga.



stångens märkning